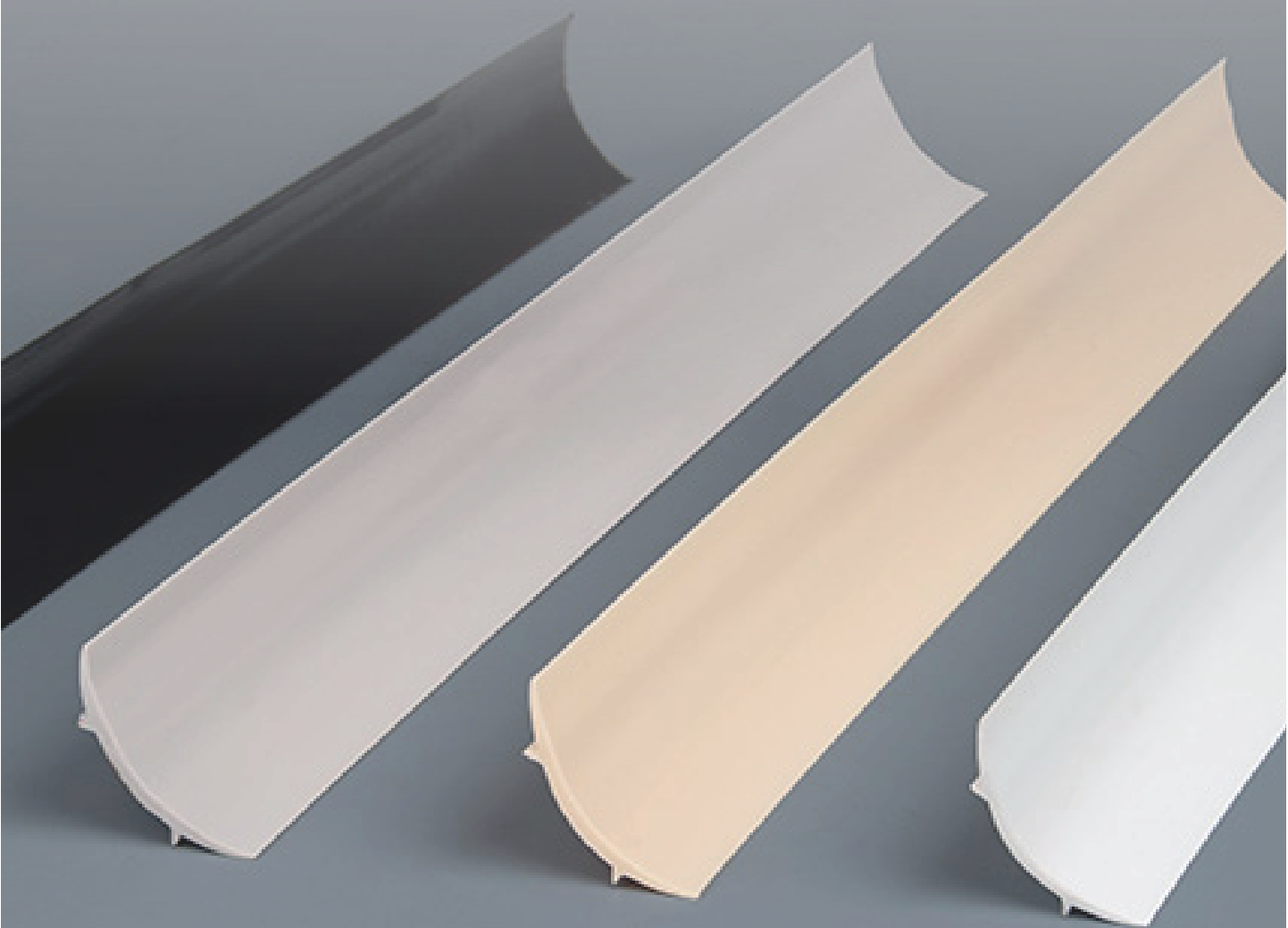
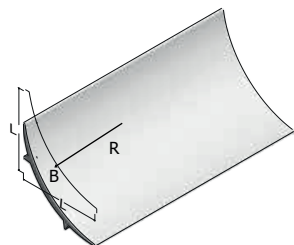


# ZÓCALOS SANITARIOS



Zócalo sanitario curvo ideal para uniones entre pisos y paredes, cuya forma redondeada permite una fácil limpieza y evita la acumulación de suciedad, requerido en ambientes de alta exigencia de higiene como hospitales, restaurantes, colegios, centros comerciales.

## DIMENSIONES Y PRESENTACIÓN



MATERIAL  
PVC FLEXIBLE  
DUREZA (ASTM D2240)  
86 SHORE A  
LONGITUD ARCO (B)  
53.5mm / 80mm / 100mm

RADIO (R)  
45mm / 55mm / 67mm  
ALTO PARED Y PISO (L)  
37mm / 53mm / 66mm  
ESPESOR  
3.5mm  
LONGITUD  
2.0m

## PROPIEDADES FÍSICAS



RESISTENCIA A LA  
PROPAGACIÓN DE LLAMA



PARA USO INTERIOR

## COLORES

- GRIS
- NEGRO
- BLANCO
- MÁRMOL

## APLICACIÓN

Debido a su diseño, rapidez de instalación, mantenimiento sencillo, es recomendado para instalaciones de tipo sanitario, médico, alimentario o industrial, por ejemplo, cámaras frigoríficas, laboratorios, salas hospitalarias; ámbitos donde se requieren estrictas condiciones de higiene.

## INSTALACIÓN

Aplicar una parte del adhesivo en la pared y en la cara posterior del zócalo sanitario. Puede usar adhesivos de montaje rápido comunes en el mercado, adecuados para PVC. Adherir el zócalo sanitario a la pared y presionar para asegurar una óptima fijación. Algunos adhesivos recomendados: Sikaflex 112 Crystal clear (mínimo olor) y Terokal Record 56. Retirar los posibles restos de adhesivo y dejar secar. Se debe tener en cuenta que cada adhesivo tiene determinadas características, por lo que se deben seguir las instrucciones del fabricante.

## LIMPIEZA Y MANTENIMIENTO

La limpieza y mantenimiento no requieren de productos especiales debido a que no es de superficie porosa, evitando de esta manera la acumulación de bacterias y suciedad. Se recomienda realizar la limpieza con agua y detergentes de uso común.

## ALMACENAMIENTO

Conservar el producto en un lugar limpio, donde no se encuentre sometido a temperaturas superiores a 50°C o a fuentes de calor directa. Proteger contra impactos negativos o daños mecánicos. No caminar sobre el producto. Mantener la totalidad del producto en superficies planas y proteger de la caída de agentes contaminantes. Evitar el contacto directo con el suelo.