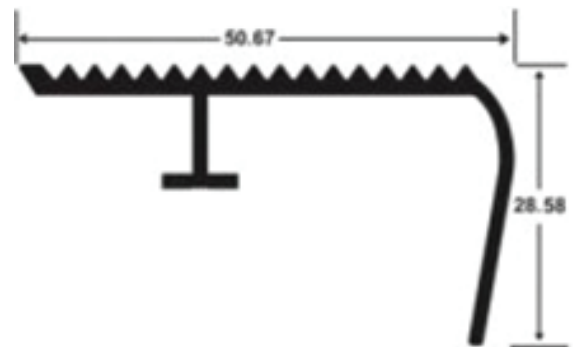
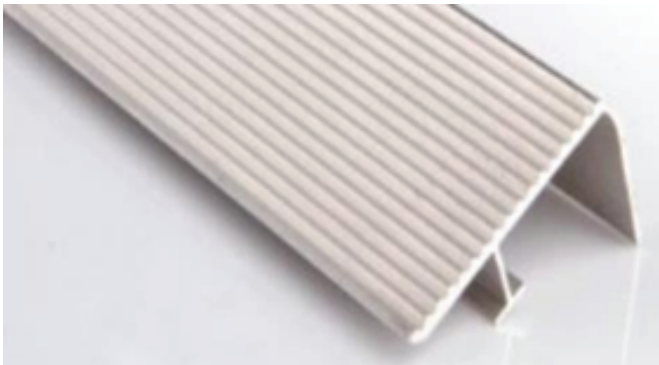


# FICHA TÉCNICA

## CANTONERAS DE ALUMINIO

Cantonera de aluminio

Formato: 50.67MM PASO X 28.58MM DE CONTRAPASO X 5.95ML X VARILLA



### Características:

Perfil de aluminio, forma angular, con ranuras por toda su longitud, cuenta con anclaje en forma de T que facilita su instalación con el pegamento o cemento, brindándole una mejor adherencia

### Observaciones:

Ideal para instalar en los peldaños de escaleras, ingresos, gradas, etc. Previene de caídas y/o resbalones gracias a las ranuras que funcionan como antideslizante

### Recomendaciones:

De Uso Tener en cuenta el tránsito peatonal. Para complementar la instalación de mayólicas o porcelanatos en gradas, gracias a que cuenta con anclaje.

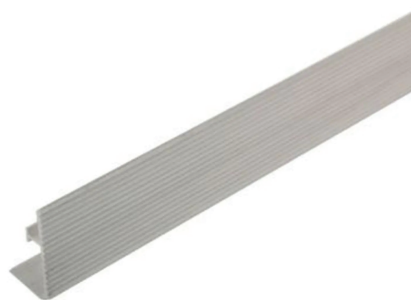
### Advertencia:

Manipular con equipos de protección personal al momento de realizar su instalación

# FICHA TÉCNICA

## CANTONERAS DE ALUMINIO

**MODELO:** ANGULO  
**TIPO DE PRODUCTO:** CANTONERA  
**MATERIAL:** ALUMINIO  
**COLOR:** GRIS  
**TIPO DE COLOR:** MATE



### COMPOSICION QUIMICA (EN %)

| Mg       | Si      | Fe    | Cu    | Mn    | Cr    | Zn    | Ti    | Al      |
|----------|---------|-------|-------|-------|-------|-------|-------|---------|
| 0.45-0.9 | 0.2-0.6 | ≤0.35 | ≤0.10 | ≤0.10 | ≤0.10 | ≤0.10 | ≤0.10 | Balance |

### PROPIEDADES MECANICAS

| Resistencia a la tracción (Mpa) |                                 | Alargamiento (%) | Dureza      |
|---------------------------------|---------------------------------|------------------|-------------|
| Ultimate ( $\sigma_b$ )         | Rendimiento ( $\sigma_{p0.2}$ ) |                  | Webster(Hw) |
| ≥160                            | ≥110                            | ≥8               | ≥8          |



## CANTONERAS DE ALUMINIO

**Dirección:** Calle Juan Roberto Acevedo 210 - Pueblo Libre

**Correo:** Melavinyl.ventas@gmail.com

**Telefono:** 921-543-278 / 929-198-212

Para más información visite [www.melavinyl.com](http://www.melavinyl.com)

