

MELAVINYL

INSTALACIONES

CATÁLOGO



**CODIGO: 1600101
INSTALACION DE PISO
VINILICO RESIDENCIAL**



**CODIGO: 1600102
INSTALACION DE PISO
VINILICO HETEROGENEO
ANTIBACTERIAL**



**CODIGO: 1600103
INSTALACION DE PARED
VINILICO HETEROGENEO
ANTIBACTERIAL**



**CODIGO: 1600104
INSTALACION DE PISO
HOMOGENEO**



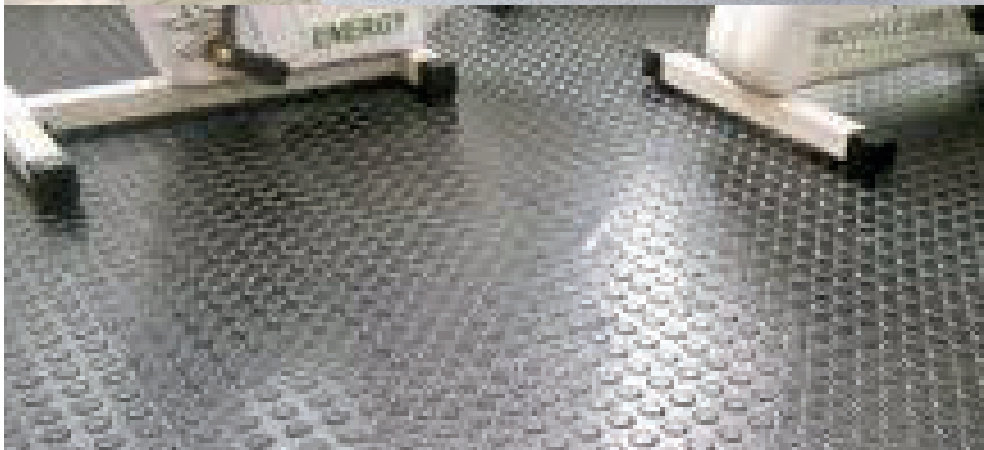
**CODIGO: 1600105
INSTALACION DE PARED
HOMOGENEO**



**CODIGO: 1600106
INSTALACION DE PISO
CONDUCTIVO ANTIESTATICO**



**CODIGO: 1600107
INSTALACION DE PISO
ANTIDESLIZANTE (PISO)**



**CODIGO: 1600108
INSTALACION DE
BALDOSAS DE 1.6MM**



**CODIGO: 1600109
INSTALACION DE
BALDOSAS DE 2MM**



**CODIGO: 1600110
INSTALACION DE
BALDOSAS DE 2.5MM**



**CODIGO: 1600111
INSTALACION DE
BALDOSAS DE 3.2MM**



**CODIGO: 1600112
INSTALACION DE
PISO BUS**



**CODIGO: 1600113
INSTALACION DE PISO
DE CAUCHO DE 3MM
EN ROLLO**



**CODIGO: 1600114
INSTALACION DE PISO
DE CAUCHO DE 5MM
EN ROLLO**



**CODIGO: 1600115
INSTALACION DE PISO
DE CAUCHO DE 8MM
EN ROLLO**



**CODIGO: 1600116
INSTALACION DE PISO
DE CAUCHO DE 10MM
EN ROLLO**



CODIGO: 1600117
INSTALACION DE PISO
DE CAUCHO DE 6MM
EN BALDOSAS



CODIGO: 1600118
INSTALACION DE PISO
DE CAUCHO DE 10MM
EN BALDOSAS



CODIGO: 1600119
INSTALACION DE PISO
VINILICO LAMIPAK 1.6MM,
2.5MM ,3.2MM



CODIGO: 1600120
INSTALACION DE
PISO LAMINADO



**CODIGO: 1600121
INSTALACION DE
PISO DECOTILE**



**CODIGO: 1600122
INSTALACION DE
PISO LVT**



**CODIGO: 1600123
INSTALACION DE
PISO CLICK SPC**



**CODIGO: 1600124
INSTALACION DE
WALL PANEL CON
ACCESORIO DE FIJACION**



**CODIGO: 1600125
INSTALACION DE
WALL PANEL CON
PEGAMENTO**



**CODIGO: 1600126
INSTALACIÓN DE BALDOSAS
PODOTACTILES PARE O SIGA
(CON PEGAMENTO)**



**CODIGO: 1600127
INSTALACIÓN DE BALDOSAS
PODOTACTILES PARE O SIGA
(CON PEGAMENTO Y
TORNILLOS)**



**CODIGO: 1600128
INSTALACIÓN DE PISO
DE CAUCHO EN BALDOSAS
COLOR: NEGRO
MEDIDA: 2CM (20MM) DE
ESPESOR X 50CM X 50CM**



CODIGO: 1600201
INSTALACION DE
COVER FORMER



CODIGO: 1600202
INSTALACION DE
ZOCALOS DE 5CM
COLOR: NEGRO



CODIGO: 1600203
INSTALACION DE
ZOCALOS DE 5CM
COLOR: BLANCO



CODIGO: 1600204
INSTALACION DE
ZOCALOS DE 5CM
COLOR: GRIS



CODIGO: 1600205
IIINSTALACION DE
ZOCALOS DE 5CM
COLOR: BEIGE



CODIGO: 1600206
INSTALACION DE
ZOCALOS DE 8CM
COLOR: NEGRO



CODIGO: 1600207
INSTALACION DE
ZOCALOS DE 8CM
COLOR: BLANCO



CODIGO: 1600208
INSTALACION DE
ZOCALOS DE 8CM
COLOR: GRIS



CODIGO: 1600209
IINSTALACION DE
ZOCALOS DE 8CM
COLOR: BEIGE



CODIGO: 1600210
INSTALACION DE
ZOCALOS DE 10CM
COLOR: NEGRO



CODIGO: 1600211
INSTALACION DE
ZOCALOS DE 10CM
COLOR: BLANCO



CODIGO: 1600212
INSTALACION DE
ZOCALOS DE 10CM
COLOR: GRIS



CODIGO: 1600213
INSTALACION DE
ZOCALOS DE 10CM
COLOR: BEIGE



CODIGO: 1600214
INSTALACION DE
ZOCALO SANITARIO
DE PVC DE 10CM
COLOR: BLANCO CON
RIEL DE ANCLAJE
(CON PEGAMENTO)



CODIGO: 1600215
INSTALACION DE
ZOCALO SANITARIO DE
PVC DE 10CM
COLOR: BLANCO CON
RIEL DE ANCLAJE (CON
TORNILLOS)



CODIGO: 1600216
INSTALACION DE
INSTALACION DE
ZOCALO SANITARIO
RIGIDO DE 7.2CM
COLOR: BLANCO



CODIGO: 1600217
INSTALACION DE
ZOCALOS J 7.5CM,
10CM, 15CM



CODIGO: 1600218
INSTALACION DE
ZOCALOS SPC
(CON PEGAMENTO)



CODIGO: 1600219
INSTALACION DE
ZOCALOS PVC
(CON PEGAMENTO)



CODIGO: 1600220
INSTALACION DE
ZOCALOS LAMINADOS
(CON PEGAMENTO)



CODIGO: 1600221
INSTALACION DE
ZOCALPLAST
(CON PEGAMENTO)



CODIGO: 1600222
INSTALACION DE
ZOCALOS LVT
(CON PEGAMENTO)



CODIGO: 1600223
INSTALACION DE
ZOCALOS MADERA
(CON PEGAMENTO)



CODIGO: 1600224
INSTALACION DE
ZOCALOS DE ALUMINIO
5CM, 7CM , 9CM



**CODIGO: 1600225
INSTALACION DE
ZOCALOS DUROPOLIMERO
(CON PEGAMENTO)**



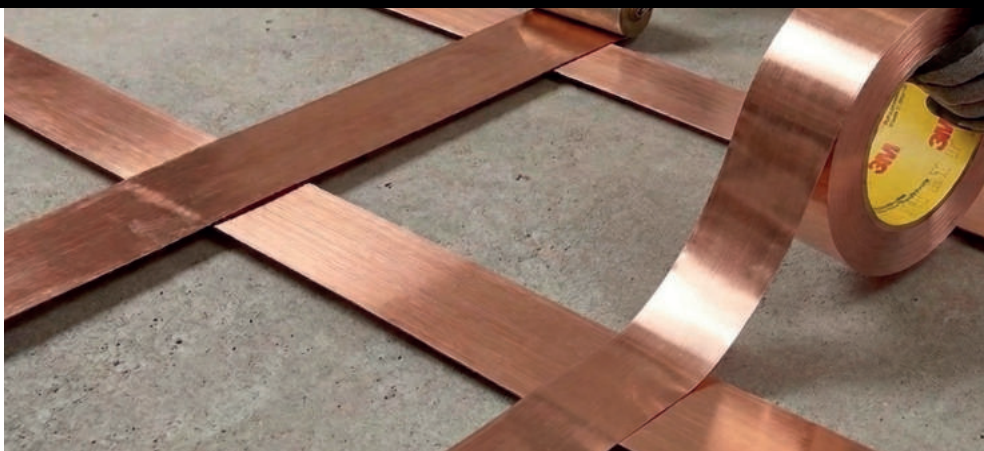
**CODIGO: 1600226
INSTALACION DE
ZOCALOS SANITARIOS
DE ALUMINIO DE 10 CM**



**CODIGO: 1600227
INSTALACION DE
ZOCALOS SANITARIOS
DE ACERO INOXIDABLE ,
DE 10CM**



**CODIGO: 1600301
INSTALACION DE
MALLA DE COBRE**



**CODIGO: 1600302
INSTALACION DE
JUNTA DE TRANSICION
DE ALUMINIO X PUERTA**



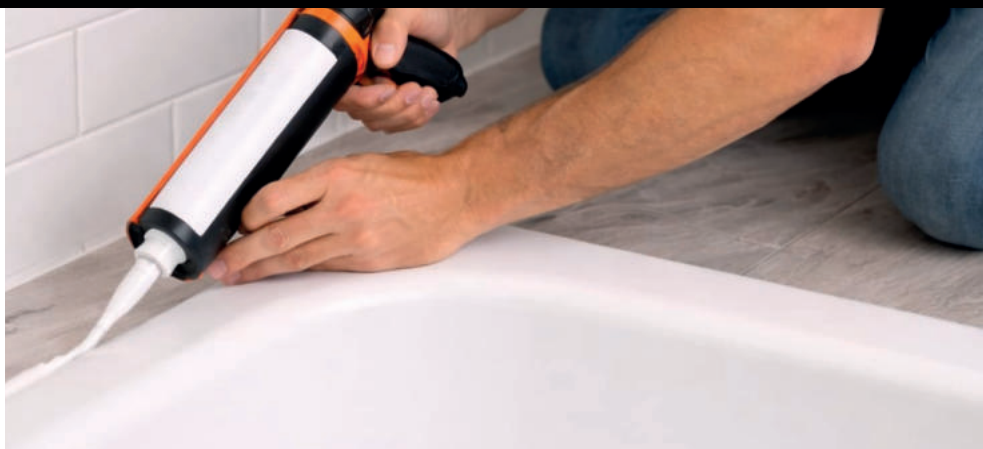
**CODIGO: 1600303
INSTALACION DE
CAPPING STRIPP
DE PVC**



**CODIGO: 1600304
INSTALACION DE
CAPPING STRIPP
DE ALUMINIO**



CODIGO: 1600305
APLICACIÓN DE
SILICONA A LOS BORDES



CODIGO: 1600306
APLICACIÓN DE
SOLDADURA PARA
VINILICO



CODIGO: 1600307
INSTALACION DE
CORNISA



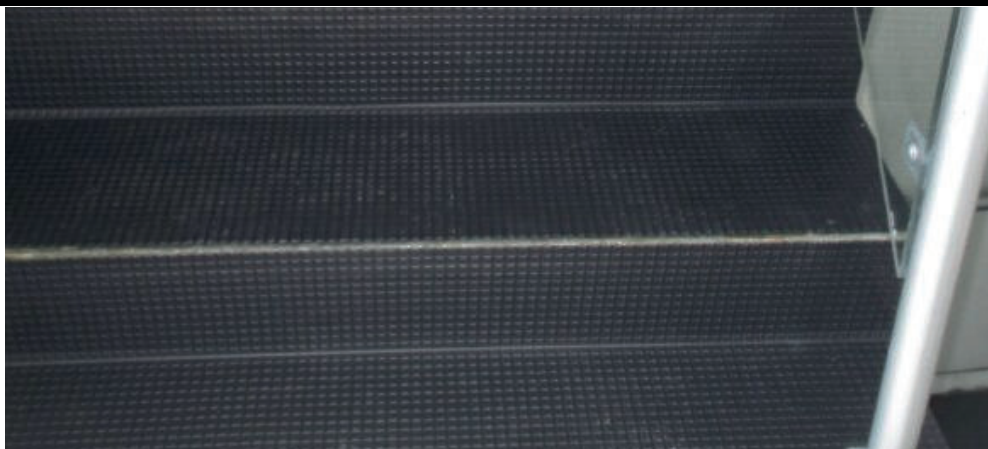
CODIGO: 1600308
INSTALACION DE
JUNTA DE TRANSICIÓN
MÁXIMO 2MT



CODIGO: 1600309
INSTALACION DE
JUNTA DE DILATACIÓN
MÁXIMO 2MT



CODIGO: 1600401
INSTALACION DE
ESCALON (PASO Y
CONTRA PASO) DE
ESCALERA CON PISO
ANTIDESLIZANTE



CODIGO: 1600402
INSTALACION DE
DESCANSOS DE
ESCALERA CON PISO
ANTIDESLIZANTE
(MAXIMO 2.50M2)



CODIGO: 1600403
INSTALACION DE
PASOS DE ESCALERA
1,20MT X 30CM



CODIGO: 1600404
INSTALACION DE
CANTONERA O PERFIL
DE GRADA DE PVC PARA
ESCALERAS X PASO
(MAXIMO 1.20ML)



**CODIGO: 1600501
COPADO Y ALISADO
DE SUPERFICIE DE PISO
INCLUYE: MATERIALES Y
EQUIPOS NECESARIOS**



**CODIGO: 1600502
ALISADO DE
SUPERFICIE DE PISO
INCLUYE: MATERIALES
Y EQUIPOS NECESARIOS**



**CODIGO: 1600503
EMPASTADO DE
SUPERFICIE DE PARED
INCLUYE: MATERIALES Y
EQUIPOS NECESARIOS**



**CODIGO: 1600504
NIVELACIÓN DE PISO
DE 3MM DE ESPESOR
COMO MAXIMO,
(INCLUYE MATERIALES
NECESARIOS)
TIEMPO DE SECADO
3 A 5 DÍAS**



CODIGO: 1600505
NIVELACIÓN DE PISO
DE 3MM DE ESPESOR
COMO MAXIMO
(INCLUYE MATERIALES
NECESARIOS)
TIEMPO DE SECADO 12
HORAS

CODIGO: 1600506
COPADO CON AMOLDORA
Y ASPIRADORA



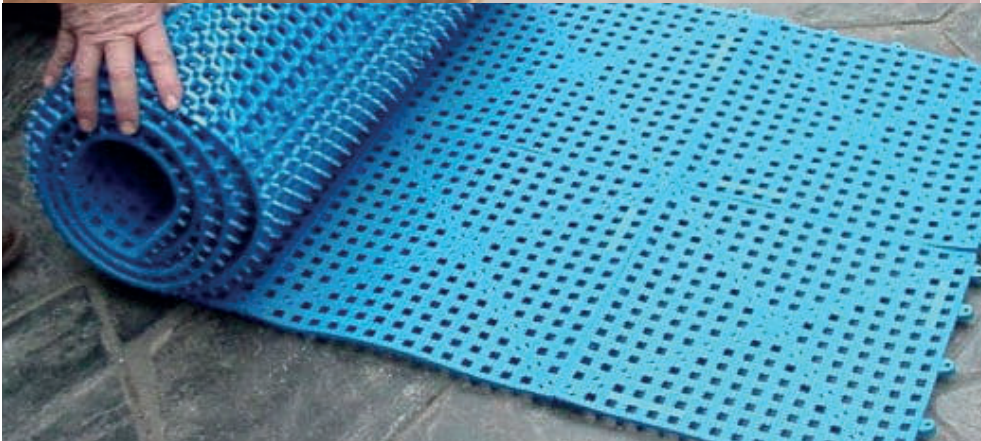
**CODIGO: 1600601
RETIRO DE PISO
VINILICO EN ROLLO**



**CODIGO: 1600602
RETIRO DE PISO
VINILICO EN BALDOSAS**



**CODIGO: 1600603
RETIRO DE PISO
ANTIDESLIZANTE**



**CODIGO: 1600604
RETIRO PISO
ANTIDESLIZANTE EN
ESCALERA (POR
ESCALON)**



CODIGO: 1600605
RETIRO DE PISO
LAMINADO



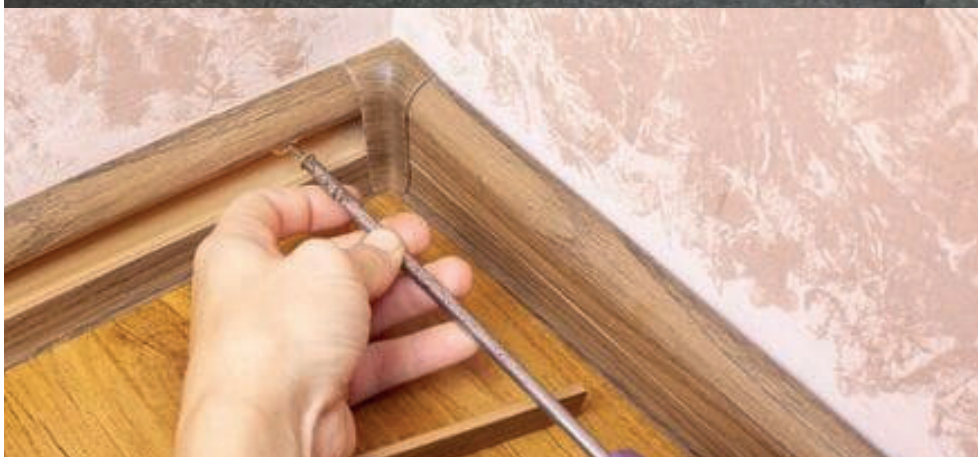
CODIGO: 1600606
RETIRO DE PISO
PARQUET



CODIGO: 1600607
RETIRO DE ALFOMBRA
O TAPIZON EXISTENTE



CODIGO: 1600608
RETIRO DE ZOCALOS
EXISTENTES



CODIGO: 1600701

- LIMPIEZA PROFUNDA
- LAVADO DEL PISO
- APLICACIÓN DE 4 CAPAS PROTECTORAS TRANSPARENTE, BRILLOSO Y ANTIDESLIZANTE,
- NO TOXICO, SIN OLOR ES AMBIENTAL (INCLUYE MATERIALES E INSTALACIÓN)





INSTALACIONES

Dirección: Calle Juan Roberto
Acevedo 210 - Pueblo Libre

Correo: Melavinyl.ventas@gmail.com

Teléfono: 929 198 212 / 992 479 641

Para más información visite
www.melavinyl.com

